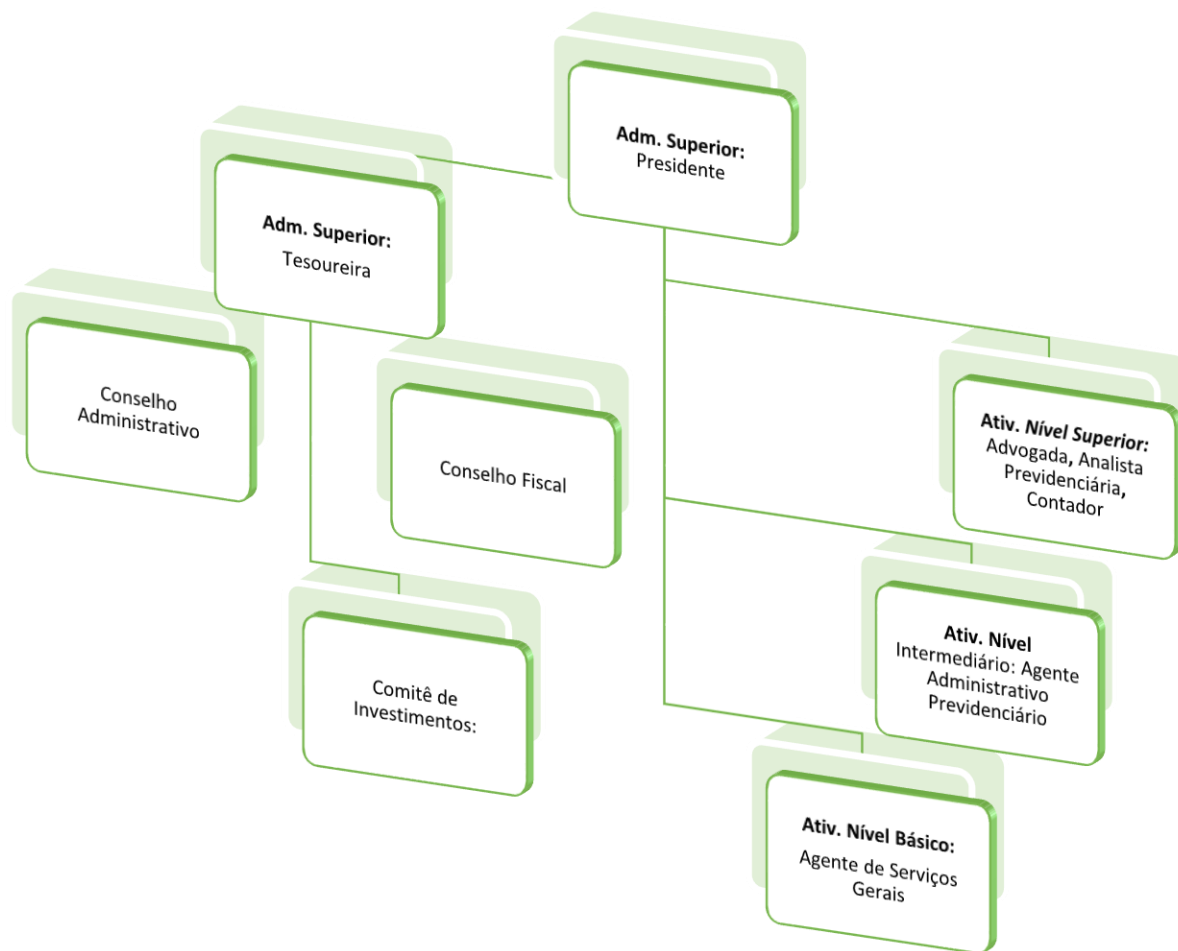


Instituto de Previdência Social dos Servidores Públicos Municipais de Videira
- INPREVID



Categorias Funcionais:

AS: ADMINISTRAÇÃO SUPERIOR (Função Gratificada)

ANS: ATIVIDADES DE NÍVEL SUPERIOR (Provimento Efetivo)

ANI: ATIVIDADE DE NÍVEL INTERMEDIÁRIO (Provimento Efetivo)

ANB: ATIVIDADE DE NÍVEL BÁSICO (Provimento Efetivo)

Fontes: LC 023/2002; LC 052/2007; LC 127/2012; LC 160/2015, LC 193/2017